

# LA RUCHE

PORTES  
OUVERTES  
2021

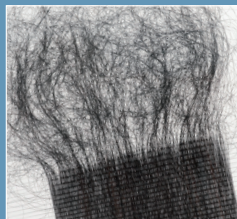
éphémère Place à la création  
contemporaine à Verrières



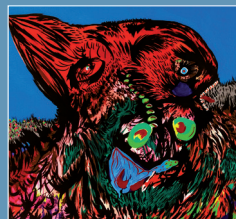
Compagnie  
EMANUELE



Catherine  
FOURGEAUD



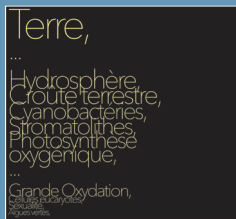
Mayumi  
INOUE



Louis-Paul  
ORDONNEAU



Cynthia  
PEDROSA



Agnès  
PRÉVOST



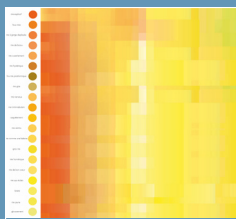
Nathalie  
SMAGUINE



Farzaneh  
TAGHODI



Yann  
TOMA



Anaïs  
TONDEUR

VENEZ RENCONTRER  
LES ARTISTES !

> ATELIERS PARTICIPATIFS

SAMEDI 26 &  
DIMANCHE 27 JUIN

de 10h à 18h

ENTRÉE LIBRE



Depuis janvier 2021, 9 artistes et une compagnie de danse occupent le bâtiment du Centre André Malraux.

Plasticiens, danseurs, céramiste, peintres travaillent sur des thématiques aussi variées que le rire, l'herbier Vilmorin, la mémoire, les graines, les arbres, le corps, le rapport à l'autre, le portrait...

Venez les rencontrer au sein de leurs ateliers pour découvrir leur univers et échanger avec eux.

## PROGRAMME

Pour participer aux ateliers, se présenter **10 minutes** avant l'heure devant l'atelier de l'artiste



### **Compagnie EMANUELE**

Cette jeune compagnie de danse composée de 6 danseuses et danseurs et a pour fil rouge dans son travail la construction de l'humain dans l'altérité.

> **Démonstrations sur les 2 jours et un workshop-crédation autour des mouvements simples dansés en groupe samedi et dimanche à 16h30 (durée 1h)**

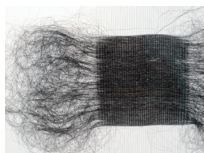


### **Catherine FOURGEAUD**

La recherche de Catherine Fourgeaud consiste à mettre en valeur les graines en montrant leur esthétique.

Leurs motifs, textures, formes et couleurs sont autant d'inspiration pour ses créations céramiques.

> **Démonstrations de tournage sur les 2 jours**



### **Mayumi INOUE**

L'artiste japonaise Mayumi Inoue travaille à son projet *Fil de vie* ou comment faire face au cancer à travers les cheveux.

> **Atelier pour tisser les mots des enfants avec du fil, du papier et des matériaux issus de leurs souvenirs grâce à différentes techniques de tissage. Pour les enfants de**

**7 à 10 ans – durée 1h30 - possibilité de venir avec ses matériaux à tisser (livre, lettre, ruban, vêtement, tissu,...).**

**Samedi à 16h et dimanche à 11h.**



### **Louis-Paul ORDONNEAU**

Louis-Paul Ordonneau propose une forme d'auto-psychanalyse par le prisme d'une abstraction réaliste

qui joue les paréidolies (lorsqu'on voit des visages dans les nuages par exemple). Son inconscient va alors lui donner à voir des images qui ont une signification personnelle.

> **Performances artistiques sur les 2 jours**

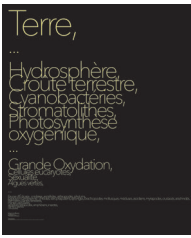


### **Cynthia PEDROSA**

Le travail de Cynthia Pedrosa s'appuie sur l'idée d'un collectif sans interaction entre eux, en prenant en compte son histoire, ses désirs, ses

projections tout en étant dans un collectif où le respect de l'autre prime.

> **Performance à partir du récit ou d'anecdotes de rencontres d'un groupe de personnes, en réalisant un croquis en direct. Samedi à 15h et dimanche à 16h.**



## Agnès PREVOST

Il y a 330 millions d'années, l'invention de la graine a accompagné la poursuite de l'expansion des plantes sur les zones terrestres. 320 millions d'années plus tard, le centre A. Malraux était un laboratoire de

biologie végétale, lieu de stockage des graines de la société Vilmorin. L'arboretum et l'Herbier Vilmorin recèlent les mélanges biologiques et géographiques que les Vilmorin ont opérés pour inventer des plantes. Comment nous apparaît le paysage terrestre si l'on retisse histoire végétale et histoire humaine ? Quelle écriture du temps et de l'espace se forme alors ?

> **Atelier collectif de dessin « Vents, rythmes, dessins » pour tous. Samedi à 11h et dimanche à 15h30 (durée 1h30).**



## Nathalie SMAGUINE

Nathalie Smaguine peint la chair représentant des corps, amoureux, dormant et des portraits. Son travail interroge le rapport au corps à travers son intimité et sa relation à l'autre. Ses recherches plastiques sont autour de la perception du corps en mouvement en proposant de multiples façons de l'observer, en déclinant une même pose sous des points de vue et perspectives différents.

> **Réalisation en direct un portrait. Samedi et dimanche à 17h.**



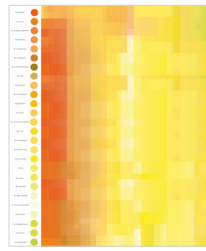
## Farzaneh TAFGHODI

Farzaneh Tafghodi utilise plusieurs médiums dans son travail comme la peinture, la photographie et l'installation. Elle réalise pendant sa résidence des aquarelles et des installations. Elle apprécie l'incertitude liée à la peinture à l'eau, libre comme un ruisseau

avec ses traces sur le papier qui surprennent toujours.

> **Réalisation d'une œuvre collective : un grand collage sur le thème de l'Herbier et de l'Arboretum.**

**Samedi à 15h et dimanche à 10h30 et 15h.**



## Anaïs TONDEUR

Déferlant du trouble des temps présents, d'impressionnantes salves de rires furent récemment observées. Grâce à un appel à évidences, elle a collecté plus de 100 rires. Classifiés selon une typologie de couleurs et d'émotions, ces rires seront déployés au cœur d'une fiction sonore, nourrie de mythes cosmogoniques qui révèlent l'origine du monde dans un rire.

> **Ateliers sur l'exploration sonore et plastique du rire, participation à la composition de l'installation « Lorsque le monde était rire ». Samedi et dimanche à 11h, à 14h et à 16h - durée 45 minutes.**

## Yann TOMA

Yann Toma est un metteur en scène de l'imaginaire. En 2011, il réunit plus de 24 000 personnes au Grand Palais lors de son exposition personnelle et participative Dynamo-Fukushima. Dès son arrivée à la Ruche, il s'est inspiré de l'Herbier Vilmorin sur lequel il appuie sa démarche et sur son expérience de la forêt de Verrières, véritable terrain de réflexion lié aux valeurs écologiques et environnementales.

> **Journée d'atelier afin de confectionner des manteaux végétaux.**

**Samedi à partir de 10h (récolte des matériaux, confections et marches écologiques dans la ville).**

**S'inscrire au préalable auprès de l'artiste ([yanntoma@ouestlumiere.com](mailto:yanntoma@ouestlumiere.com)).**



## EN CONTINU SAMEDI 26 ET DIMANCHE 27 JUIN de 10h à 18h

Présentation des travaux réalisés avec les enfants des écoles David Régnier-Paul Fort, Notre-Dame de l'Assomption et Steiner (avec l'accompagnement des artistes Nathalie Smaguine et Farzaneh Tafghodi)



### SAMEDI ET DIMANCHE de 14h à 18h

La compagnie **Les Mystérieuses Coiffures** présente «la Racommodeuse de fleurs» et ose des sculptures poétiques dans vos chevelures.

*Emilie Ferey, la Racommodeuse de fleurs se promène avec sa valise-atelier... Elle répare, pique, coud, noue, plisse et tisse, file, faufile, brode et rafistole... ses mains donnent de nouvelles couleurs et une nouvelle vie aux fleurs... Et ces fleurs viennent se poser sur votre tête pour vous raconter le bonheur...*

Metteur en Scène : Christophe Pavia



### SAMEDI à partir de 14h

Programmation d'ensembles du **Conservatoire de musique de Verrières** (ensemble de cuivres, ensemble de vents, quatuor de saxophones, classe de clarinettes, trio de flûtes à bec et duo flûte traversière et une harpe celtique).



### DIMANCHE à 11h

Matinée jazz avec un concert du groupe **OSKA** avec Simon Martineau à la guitare et Ludovic Ernault au saxophone

Pour les contacter, sur Instagram  : @laruchevilmorinmalraux  
Renseignements au 01 69 53 78 00 ou culture@verrieres-le-buisson.fr  
www.verrieres-le-buisson.fr; rubrique Mes loisirs / Culture

CENTRE ANDRÉ MALRAUX, 13 rue d'Antony - Entrée libre